

<b>Ersatzstoffe für Hornmehl sind für den Topfkräuteranbau vorhanden</b>	<b>Basilikum Düngung Bioanbau</b>
--	---

## Zusammenfassung

Aufgrund der BSE-Krise sind Düngemittel tierischer Herkunft in Kritik geraten. Als mögliche Ersatzstoffe wurden verschiedene pflanzliche Stickstoffquellen untersucht. Bei einer zusätzlichen Grunddüngung von 1000 mgN/l Substrat wurden die besten Erträge mit Maltaflor bei einer Untermischung 7 Tage vor der Aussaat erzielt. Phytoperls hatten sowohl bei einer Untermischung direkt vor der Aussaat als auch 7 bzw. 14 Tage vorher gute Erträge. Bei einer Untermischung von Vinasse und Bio-Vegetal konnte kein marktfähiger Ertrag erzielt werden.

## Versuchshintergrund und -frage

Basilikum hat einen hohen Nährstoffbedarf. Im Bioanbau ist eine flüssige Nachdüngung nicht möglich, so dass die gesamte Nährstoffmenge zur Grunddüngung gegeben werden muß.

Tab. 1: Versuchsvarianten

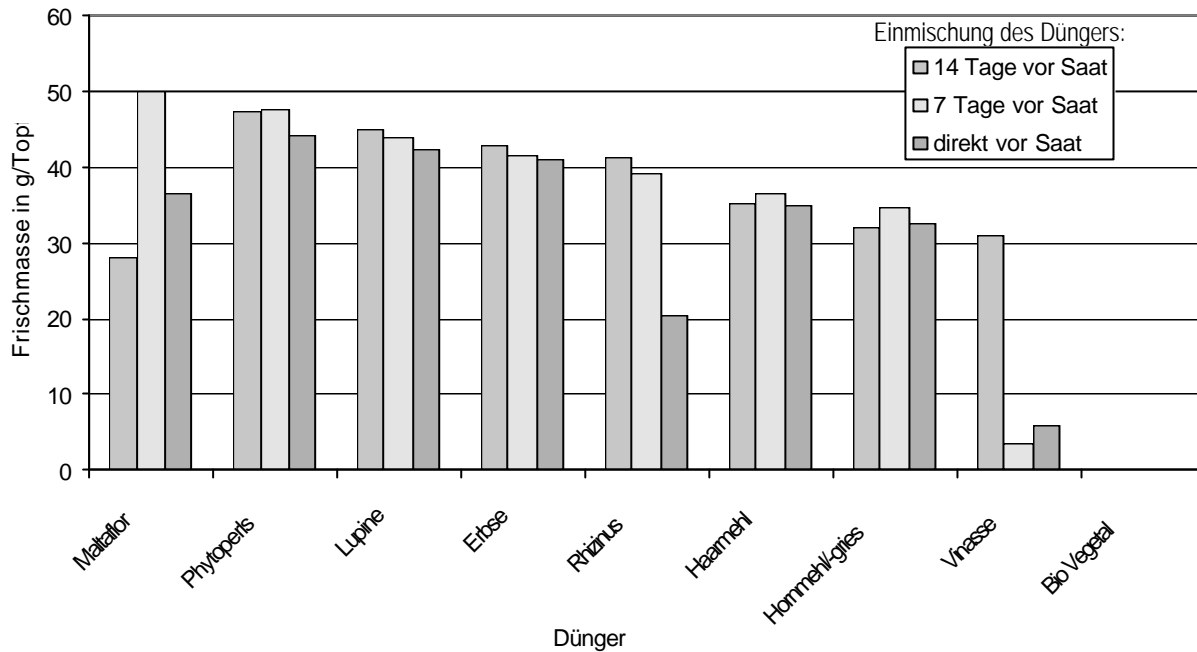
<b>Düngerart und -menge</b> (für 1000 mg N/l Substat)	<b>Mischzeitpunkt</b>
½ Hornmehl ½ Horngries (14 %N) 7,1 g/l	14 Tage vor der Aussaat
Phytoperls (6,5 %N) 15,4 g/l	7 Tage vor der Aussaat
Erbsen (4 %N) 25,0 g/l	direkt vor der Aussaat
Lupinen (6,3 %N) 15,9 g/l	
Bio-Vegetal (9 %N) 11,1 g/l	
Rhizinusschrot (5 %N) 20,0 g/l	
Vinasse (4,5 %N) 22,2 g/l	
Haarmehl (13,5 %N) 7,4 g/l	
Maltaflor (5 %N) 20,0 g/l	

Tab. 2: Kulturdaten

<b>Sorten</b>	Basilikum Aton
<b>Aussaat</b>	24.04.2001 in Bio-0-Substrat Fa.Patzer
<b>Düngung</b>	1000 mgN/l Substrat als Gründdüngung
<b>Ernte</b>	08.06.2001
<b>Bewässerung</b>	Ebbe-Flut- Bewässerung tensioschaltergesteuert bei 90 hPa

<b>Versuche im deutschen Gartenbau Institut für Gemüsebau an der FH Weihenstephan Bearbeiter: Michael Beck</b>	<b>2 0 0 1</b>
--	----------------

## Ergebnisse



**Abb. 1:** Einfluss verschiedener Mischzeitpunkte und Dünger auf den Ertrag von Basilikum im 9 cm Topf

Pflanzliche Stickstoffquellen hatten höhere Erträge als die Standardvariante mit Hornmehl/Horngries. Aufgrund der kurzen Kulturdauer konnte nicht die gesamte Nährstoffmenge umgesetzt werden. Maltaflor 7 Tage vor der Aussaat untergemischt hatte den höchsten Ertrag, allerdings lagen die Varianten mit Untermischung kurz vor der Aussaat und 14 Tage vor der Aussaat wesentlich unter dem Durchschnitt. Die mit Phytoperls, Lupinen- und Erbsenschrot aufgedüngten Varianten hatten zu Kulturrende bei allen Mischzeitpunkten eine gute Verkaufsqualität. Eine direkte Untermischung vor der Aussaat hatte nur bei Rhizinusschrot und Maltaflor einen Einfluss auf den Ertrag. Die Varianten mit Vinasse und Bio-Vegetal sind ausgefallen.

## Kritische Bemerkungen

Bei einer Horndüngung muß für den Sommeranbau aufgrund der kurzen Kulturzeit die gesamte N-Menge als vergleichsweise schnell verfügbares Hornmehl verabreicht werden, im Winter ist auch eine Horngries-/Hornmehlmischung möglich.